

INSTRUKCJA ORYGINALNA

Sortownik mechaniczny do oznaczania celności i wyrównania ziarna



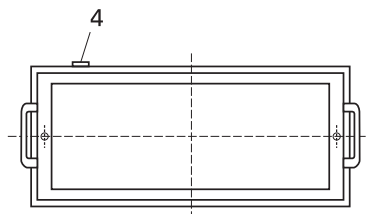
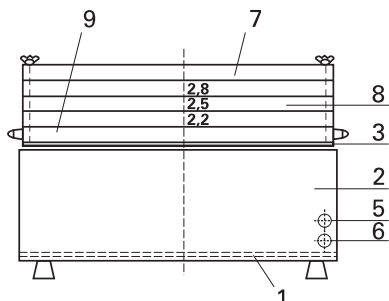
1. Przeznaczenie

Urządzenie przeznaczone jest do określania celności i wyrównania ziarna jęczmienia browarnego oraz jęczmienia i owsa przeznaczonego dla przetwórstwa. Wyrównanie ziarna jęczmienia browarnego określa się jako wyrażony w procentach stosunek masy ziarna jęczmienia pozostającego na sitach o w wymiarach oczek 2,8 x 25 mm i 2,5 x 25 mm do masy przesiewanego ziarna jęczmienia, natomiast wyrównanie ziarna jęczmienia zwyczajnego jako stosunek masy ziarna pozostającego na sicie o wymiarach oczek 2,2 x 25 mm do masy przesiewanego ziarna jęczmienia, wyrażony w procentach.

Metoda badania polega na rozsypaniu 100 g badanego ziarna na powierzchni górnego sita, a następnie po automatycznym wyłączeniu urządzenia zważeniu wydzielonych frakcji zgodnie z **Polską Normą PN-R-74110:1998**.

2. Opis urządzenia

Budowa



- podstawa - 1
- obudowa - 2
- płyta pod zestaw sit - 3
- gniazdo zasilania - 4
- przycisk „START” - 5
- wyłącznik elektryczny - 6
- ramka górna z pokrywą - 7
- zestaw ramek z 3 sitami:
2,8 x 25 mm; 2,5 x 25 mm; 2,2 x 25 mm - 8
- ramka - dno zestawu - 9

Parametry techniczne

- wymiary - 200 x 520 x 320 mm
- masa - 20 kg
- długość sita - 430 mm
- długość sita z ramką - 470 mm
- szerokość sita - 150 mm
- szerokość sita z ramką - 180 mm
- grubość blachy sita - 1,3 mm
- szerokość obrzeży sit od 4,0 do 6,0 mm
- sita wykonane ze stali nierdzewnej
- ramka sita wykonana z drewna
- wysokość ramki - 2,2 cm
- zasilanie - 24 V DC 0,85 A, 50 Hz
- częstotliwość - ok. 310 drgań /min.
- skok - 20 mm
- czas trwania 1 cyklu (sortowania) - 3 minuty
- konstrukcja wykonująca poziome ruchy posuwisto-zwrotne
- sposób uruchomienia - przycisk START
- sposób wyłączenia - automatyczny po 3 min.
- sortownik przystosowany jest do pracy z jednym sitem lub z trzema sitami

Części zamienne - wyposażenie standardowe

- sita 2,8 x 25 mm; 2,5 x 25 mm; 2,2 x 25 mm
- zasilacz



Wyposażenie dodatkowe (za zamówieniem klienta)

- waga laboratoryjna

3. Warunki i stanowisko pracy

Urządzenie ustawić na stabilnym stole laboratoryjnym w pobliżu źródła zasilania ~ 230V, 50 Hz, w pomieszczeniu o temp. 22 °C.

4. Bezpieczeństwo użytkowania

Urządzenie przeznaczone jest do pracy w warunkach laboratoryjnych i tylko do celów określonych w przeznaczeniu. Przed podłączeniem urządzenia do sieci zasilającej sprawdzić stan gniazdka elektrycznego i instalacji elektrycznej. Miejsce posadownienia urządzenia powinno być równe i stabilne. W czasie pracy urządzenia powinien być zapewniony dostęp do głównych elementów aparatu. Niedopuszczalne jest pozostawienie włączonego urządzenia bez nadzoru. Nie wolno dotykać wtyczki ani przewodu zasilającego wilgotnymi rękoma. Nie należy przeciążać rozgałęźnika elektrycznego lub przedłużacza ponad znamionowe parametry (napięcia/natężenia) podczas używania ich do zasilania urządzenia. Jeżeli od przewodu zasilającego lub gniazdka elektrycznego dobiegają niepokojące odgłosy, należy odłączyć przewód od gniazdka i skontaktować się z serwisem. Nie należy używać wtyczki, przewodu zasilającego ani gniazdka elektrycznego, które są uszkodzone lub poluzowane. Wtyczki przewodu zasilającego powinny być dobrze dociśnięte zarówno do gniazdka elektrycznego jak i do gniazda zasilacza sieciowego. Nie należy odłączać przewodu zasilającego, pociągając za sam przewód. Nie należy zbyt mocno zginać przewodu zasilającego i umieszczać na nim ciężkich przedmiotów. Należy korzystać wyłącznie z zasilacza sieciowego dostarczonego wraz z produktem. Nigdy nie rozbiierać gniazdka elektrycznego ani zasilacza sieciowego. Gniazdko elektryczne oraz rozgałęźnik elektryczny powinny mieć uziemienie. W przeciwnym wypadku może powstać zagrożenie porażenia prądem elektrycznym. Przy przenoszeniu produktu konieczne jest wyłączenie zasilania i odłączenie od produktu wszystkich przewodów. Produkt może być podłączany wyłącznie do źródła zasilania podanego na tabliczce znamionowej. Gniazdko elektryczne używane do zasilania sprzętu powinno być łatwo dostępne w razie pożaru lub zwarcia. Nieprzestrzeżenia zaleceń producenta może negatywnie wpłynąć na pracę aparatu i na bezpieczeństwo użytkowania urządzenia.

5. Przygotowanie urządzenia do pracy

Należy bezwzględnie przestrzegać zaleceń bezpieczeństwa podanych w pkt 4. Rozpakować urządzenie. Sprawdzić czy napięcie zasilania odpowiada wartości napięcia widniejącego na tabliczce znamionowej z tyłu aparatu.

6. Metodyka - wykonanie oznaczenia



1. Podłączyć urządzenie do źródła zasilania za pomocą zasilacza.



2. Włączyć zasilanie przyciskiem (6).



3. Zdjąć pokrywę odkręcając śruby.



4. Na płycie sortownika umieścić w kolejności dno, sito dolne, środkowe i górne.



5. Odważyć 100 g badanego ziarna z dokładnością 0,1 g i rozsypać na powierzchni górnego sita.



6. Nałożyć pokrywę i skręcić cały zestaw sit.



7. Uruchomić sortownik przez naciśnięcie przycisku START (5).



8. Po automatycznym wyłączeniu urządzenia po 3 minutach rozmontować zestaw sit i każdą frakcję odważyć oddzielnie.



9. Złożyć urządzenie. Nałożyć dno, sita i skręcić cały zestaw.

7. Postępowanie w przypadku awarii i niewłaściwe użytkowanie

W celu wyjęcia wtyczki z gniazda sieciowego nie należy ciągnąć za kabel zasilający. Nieprzestrzeganie zaleceń producenta może negatywnie wpłynąć na pracę aparatu i na bezpieczeństwo użytkownika urządzenia. Jeżeli woda lub inna substancja dostanie się do urządzenia lub gniazda zasilania, należy odłączyć przewód zasilający i skontaktować się z serwisem. Uszkodzenie urządzenia wewnątrz stwarza zagrożenie porażenia prądem elektrycznym. W przypadku upuszczenia urządzenia lub uszkodzenia, należy odłączyć przewód zasilający i skontaktować się z serwisem w celu sprawdzenia urządzenia pod kątem bezpieczeństwa. Korzystanie z uszkodzonego urządzenia grozi porażeniem prądem elektrycznym lub spowodowaniem pożaru. Zabrania się odkręcania śrub mocujących zestaw sit podczas pracy urządzenia. Bezwzględnie należy stosować pokrywę zabezpieczającą sita podczas pracy.

8. Czyszczenie i konserwacja urządzenia

Regularna konserwacja i czyszczenie urządzenia, szczególnie po każdym dniu pracy zapewni dobrą i bezawaryjną pracę oraz przedłuży jego żywotność. Przed przystąpieniem do jakichkolwiek czynności czyszczenia lub konserwacji aparatu należy wyjąć wtyczkę z gniazda sieciowego. Przy wszelkich naprawach należy bezwzględnie przestrzegać przepisów BHP. Naprawy mogą dokonywać wyłącznie osoby uprawnione i przeszkolone przez producenta. Urządzenie czyścić przy użyciu pędzelka po każdej analizie.

9. Warunki transportu i przechowywania

Urządzenie przechowywać w pomieszczeniu o temp. 22 °C, odłączone od źródła zasilania. Urządzenie przekazywane do producenta w celu wykonania usługi serwisowej winno być:

- czyste,
- kompletne,
- w oryginalnym opakowaniu.

10. Postanowienia końcowe

Z uwagi na specjalistyczne urządzenie (wg PKD 3320) Producent **ZALECA PRZEGLĄDY TECHNICZNE RAZ NA ROK** (každorazowo po rocznej eksploatacji). Koszt przeglądu w całości pokrywa Nabywca. Nabywca otrzyma dokument potwierdzający wykonanie usługi serwisowej wraz z informacją o terminie następnego przeglądu technicznego. Urządzenie posiada certyfikat zgodności z Dyrektywami Europejskimi.